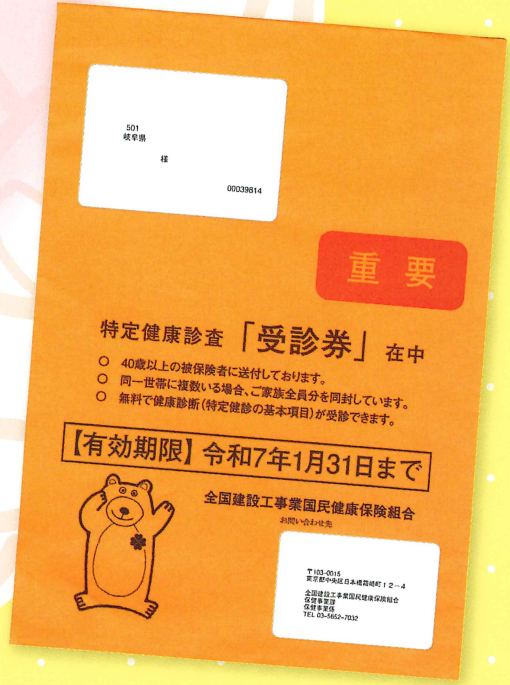


令和 **6** 年度

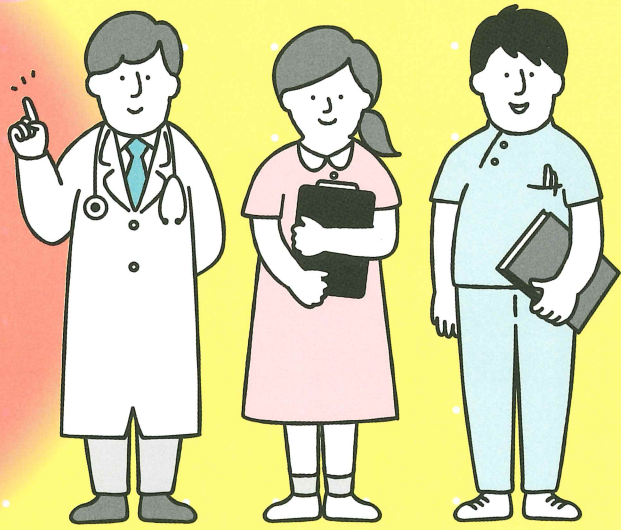
マイナカードだけでは
受診できません

健康診断 のご案内

6月中旬頃



40歳以上の方には、
自宅に
「特定健診受診券」
が届きます。



※40歳以上の年度途中加入者の方へは、
特定健診受診券は発行されません。

受診対象者 「建設国保」中部建設支部
被保険者 全員(学生は不可)

受診期間 令和6年6月中旬～
翌年1月31日まで

全国建設工事業国民健康保険組合
中部建設支部

〒450-0002 名古屋市中村区名駅3-25-9 堀内ビル9F TEL 052-586-7311

※この案内は、加入事業所(会社宛)に配布させて
いただいております。
※マイナンバーカードだけでは受診できません。

中部建設支部ホームページ

健康診断に関する詳細はホーム
ページからご確認ください

スマホから
PCから



建設国保 中部建設支部 検索



40歳以上 (今期) の方

40歳以上の方は、6月中旬にご自宅に「特定健診受診券」が届きます。到着後は、下記 ①②③ から、ご希望の受診方法を選んでください。

1 「特定健診」のみを受診希望の場合

6月中旬に自宅に特定健診受診券が届きます。

同封の検査機関一覧表より、希望の機関をお選びいただき、TEL予約し、受診ください。受診券持参で無料で受けられます。(受診券は約7,000円分の金券です。大切に保管ください。)

支部の契約32機関で受診ください。12,000円分補助します。

2

特定健診+オプション項目

を受診希望の場合

6月中旬に自宅に特定健診受診券が届きます。

支部契約の32検査機関一覧表より、希望の機関をお選びいただき、TEL予約し、受診ください。(受診券は約7,000円分の金券です。大切に保管ください。)

合計で12,000円分の検査を受診いただけます。

例) 12,000円(特定健診+オプション項目)
-12,000円(組合補助分)=0円(自己負担金なし)

3

人間ドック

を受診希望の場合

6月中旬に自宅に特定健診受診券が届きます。

支部契約の32検査機関一覧表より、希望の機関をお選びいただき、TEL予約し、受診ください。(受診券は約7,000円分の金券です。大切に保管ください。)

12,000円から出た分が自己負担金となります。
例) 30,000円(ドック費用)-12,000円(組合補助分)
=18,000円(自己負担金)となります。

※40歳以上の年度途中加入者の方へは、特定健診受診券は発行されません。

受診券が発行されない旨、健診機関に、ご説明いただきますと、39歳以下の方と同じ手順で受診できます。



39歳以下 (今期) の方

学生
不可

39歳以下の方は、下記 ④⑤ のどちらかの受診方法を選んでください。

支部の契約34機関で受診ください。12,000円分補助します。

4

基本健診+オプション項目

を受診希望の場合

支部契約の34検査機関一覧表より、希望の機関をお選びいただき、TEL予約し、受診ください。

合計で12,000円分の検査を受診いただけます。

例) 12,000円(基本健診+オプション項目)
-12,000円(組合補助分)=0円(自己負担金なし)

5

人間ドック

を受診希望の場合

支部契約の34健診機関一覧表より、希望の機関をお選びいただき、TEL予約し、受診ください。

12,000円から出た分が自己負担金となります。

例) 30,000円(ドック費用)-12,000円(組合補助分)
=18,000円(自己負担金)となります。

4月2日以降に
加入された方

年齢に関係なく、
34健診機関で
「12,000円」分まで
補助いたします。

学生
(就学者)

受診
対象外です。



マイナカード
だけでは
受診できません



検査内容



基本(特定)検査項目 (約7,000円分)

検査項目	何を調べるか
1 身体測定	身長・体重・BMI(腹囲)
2 問診	喫煙歴・服薬歴等
3 血圧	高血圧
4 脂質	中性脂肪
	HDLコレステロール LDLコレステロール
5 肝機能	AST(GOT)
	ALT(GPT)
	γ-GT(γ-GTP)
6 血糖	空腹時血糖又は、HbA1C
7 尿	尿検査(糖・蛋白)

判断基準に該当し、医師が必要と認めた内容

詳細項目

貧血	ヘマトクリット
	血色素量
	赤血球数
心電図	不整脈・心筋梗塞・心肥大

オプション検査項目 (5,000円分)

検査項目	何を調べるか
1 胸部レントゲン	肺疾病等の呼吸系の検査を行います。
2 視力検査	裸眼視力または矯正視力の測定を行います。
3 聴力検査	オーディオメーターにより低音域及び高音域の聴力の検査を行います。
4 血清クレアチニン	腎臓の機能低下の程度を調べます。
5 血清尿酸	高尿酸血症、痛風などを調べます。
6 心電図	不整脈・心筋梗塞・心肥大などの有無を調べます。

原則オプション検査は、労働安全衛生法(安衛法)に準じた項目です。

詳しくは、各機関にご確認ください。

人間ドック (各機関料金ー12,000円 =自己負担金)

※人間ドックの項目につきましては、各健診機関により異なりますので予約時にご確認ください。

※追加で受診したい項目がある場合も健診機関へ直接ご相談ください。

各組合員の個人宛には配布しておりませんので、申し込み等につきましては、事業主様より説明をお願いいたします。

機関名	年齢	項目	受診	総額(円)	組合補助後の ↓自己負担額	予約TEL	申込FAX
名古屋駅 健診クリニック	40歳↑	② 特+ OP	○	12,000	0	(052) 551-1600	(052) 551-1611
		③ ドック	○	32,400	20,400円		
	39歳↓	④ 基+ OP	○	12,000	0	名古屋市中村区名駅4-10-25 名駅 IMAI ビル 5F	
		⑤ ドック	○	32,400	20,400円		
国際セントラル クリニック	40歳↑	② 特+ OP	○	12,000	0	(052) 821-0090	(052) 824-0655
		③ ドック	○	38,500	26,500円		
	39歳↓	④ 基+ OP	○	12,000	0	名古屋市中村区那古野1-47-1 国際センタービル 10F	
		⑤ ドック	○	38,500	26,500円		
大名古屋ビル セントラル クリニック	40歳↑	② 特+ OP	○	12,000	0	(052) 821-0090	(052) 587-0300
		③ ドック	○	38,500	26,500円		
	39歳↓	④ 基+ OP	○	12,000	0	名古屋市中村区名駅3-28-12 大名古屋ビルディング 9F	
		⑤ ドック	○	38,500	26,500円		
ひまわり クリニック	40歳↑	② 特+ OP	○	12,000	0	(052) 571-0801	(052) 586-9628
		③ ドック	○	32,400	20,400円		
	39歳↓	④ 基+ OP	○	12,000	0	名古屋西市西区則武新町 3-8-20	
		⑤ ドック	○	32,400	20,400円		
名古屋東栄 クリニック	40歳↑	② 特+ OP	○	12,000	0	(052) 201-1111	(052) 201-1113
		③ ドック	○	33,000	21,000円		
	39歳↓	④ 基+ OP	○	12,000	0	名古屋市中区栄2-11-25	
		⑤ ドック	○	33,000	21,000円		
エルズメディケア 名古屋 (女性専用)	40歳↑	② 特+ OP	○	12,000	0	(052) 737-6500	(052) 219-5161
		③ ドック	○	33,000	21,000円		
	39歳↓	④ 基+ OP	○	12,000	0	名古屋市中区栄2-1-1 日土地ビル 3F	
		⑤ ドック	○	33,000	21,000円		
名古屋栄セントラル クリニック (新設)	40歳↑	② 特+ OP	○	12,000	0	(052) 821-0090	(052) 824-0655
		③ ドック	○	38,500	26,500円		
	39歳↓	④ 基+ OP	○	12,000	0	名古屋市中区錦3-16-27 栄パークサイドプレイス B1	
		⑤ ドック	○	38,500	26,500円		
愛知 健康増進財団	40歳↑	② 特+ OP	○	12,000	0	(052) 951-3919	(052) 951-1682
		③ ドック	○	42,120	30,120円		
	39歳↓	④ 基+ OP	○	12,000	0	名古屋市北区 清水1-18-4	
		⑤ ドック	○	42,120	30,120円		
オリエンタル クリニック	40歳↑	② 特+ OP	○	13,200	1,050円	(052) 732-2200	(052) 733-7100
		③ ドック	○	41,800	29,650円		
	39歳↓	④ 基+ OP	○	13,200	1,200円	名古屋市千種区 今池1-8-5	
		⑤ ドック	○	41,800	29,800円		
名古屋セントラル クリニック	40歳↑	② 特+ OP	○	12,000	0	(052) 821-0090	(052) 824-0655
		③ ドック	○	38,500	26,500円		
	39歳↓	④ 基+ OP	○	12,000	0	名古屋市南区千龜通 7-16-1	
		⑤ ドック	○	38,500	26,500円		
中京病院	40歳↑	② 特+ OP	○	12,000	0	(052) 688-7310	(052) 691-6938
		③ ドック	○	29,330	17,180円		
	39歳↓	④ 基+ OP	○	12,000	0	名古屋市南区 三条1-1-10	
		⑤ ドック	○	29,330	17,330円		

名古屋市街地

※人間ドックにつきましては、機関によって複数コースを設定し

機関名		年齢	項目	受診	総額(円)	組合補助後の ↓自己負担額	予約TEL	申込FAX
西尾張	小牧第一病院	40歳↑	② 特+ OP	○	12,000	0	(0568) 71 - 4390	(0568) 71 - 4390
			③ ドック	○	39,600	27,600円		
		39歳↓	④ 基+ OP	○	12,000	0	小牧市中央 5 - 39	
			⑤ ドック	○	39,600	27,600円		
	大雄会第一病院	40歳↑	② 特+ OP	○	12,150	0	(0586) 26 - 2008	(0586) 23 - 3388
			③ ドック	○	39,600	27,450円		
		39歳↓	④ 基+ OP	○	12,000	0	一宮市羽衣 1 - 6 - 12	
			⑤ ドック	○	39,600	27,600円		
	一宮西病院 (新設)	40歳↑	② 特+ OP	○	12,150	0	(0586) 48 - 0088	(0586) 48 - 0028
			③ ドック	○	39,000	27,000円		
		39歳↓	④ 基+ OP	○	12,000	0	一宮市開明字平 1	
			⑤ ドック	○	39,000	27,000円		
あいち健康 クリニック	40歳↑	② 特+ OP	○	12,000	0	(0567) 26 - 7328	(0567) 26 - 7994	
		③ ドック	○	33,000	20,350円			
	39歳↓	④ 基+ OP	○	12,000	0	津島市藤里町 2 - 5		
		⑤ ドック	○	33,000	21,000円			
犬山中央病院	40歳↑	② 特+ OP	○	12,150	0	(0568) 62 - 8246	(0568) 62 - 7808	
		③ ドック	○	31,350	19,200円			
	39歳↓	④ 基+ OP	○	12,000	0	犬山市五郎丸ニタ子塚 6		
		⑤ ドック	○	31,350	19,350円			
東尾張	和合セントラル クリニック	40歳↑	② 特+ OP	○	12,000	0	(052) 821 - 0090	(052) 824 - 0655
			③ ドック	○	38,500	26,500円		
		39歳↓	④ 基+ OP	○	12,000	0	東郷町春木白土 1 - 1884	
			⑤ ドック	○	38,500	26,500円		
	予防医学推進 研究センター	40歳↑	② 特+ OP	○	12,000	0	(0561) 73 - 3030	(0561) 73 - 2288
			③ ドック	○	33,000	21,000円		
		39歳↓	④ 基+ OP	○	12,000	0	日進市折戸町西田面 110	
			⑤ ドック	○	33,000	21,000円		
	名古屋記念病院	40歳↑	② 特+ OP	×	×	×	(052) 804 - 1111	(052) 804 - 5693
			③ ドック	×	×	×		
39歳↓		④ 基+ OP	○	22,000	10,000円	天白区平針 4 - 305		
		⑤ ドック	○	33,000	21,000円			
西三河	豊田地域医療 センター (ドックは4コースあります)	40歳↑	② 特+ OP	○	12,000	0	(0565) 34 - 3003	(0565) 33 - 8710
			③ ドック	○	~ 33,000 ~	~ 20,850円 ~		
		39歳↓	④ 基+ OP	○	12,000	0	豊田市西山町 3 - 30 - 1	
			⑤ ドック	○	~ 33,000 ~	~ 21,000円 ~		
	刈谷豊田総合 病院	40歳↑	② 特+ OP	○	12,100	0	(0566) 25 - 8182	(0566) 21 - 2673
			③ ドック	○	36,300	24,150円		
		39歳↓	④ 基+ OP	○	12,100	100円	刈谷市住吉町 5 - 15	
			⑤ ドック	○	36,300	24,300円		
	中京サテライト クリニック	40歳↑	② 特+ OP	○	12,150	0	(0562) 93 - 8222	(0562) 93 - 0938
			③ ドック	○	31,900	19,750円		
39歳↓		④ 基+ OP	○	12,000	0	豊明市沓掛町石畑 180 - 1		
		⑤ ドック	○	31,900	19,900円			

ている場合がありますので、詳しくは各機関におたずねください。

	機関名	年齢	項目	受診	総額(円)	組合補助後の ↓自己負担額	予約TEL	申込FAX
豊橋	豊橋元町病院	40歳↑	② 特+ OP	○	12,150	0	(0532) 26 - 1120	(0532) 26 - 1121
			③ ドック	○	33,000	20,850円	豊橋市南大清水町元町 205	
		39歳↓	④ 基+ OP	○	12,000	0		
			⑤ ドック	○	33,000	21,000円		
半田	半田市医師会 健康管理センター	40歳↑	② 特+ OP	○	12,000	0		(0569) 27 - 7887
			③ ドック	○	33,000	21,000円	半田市神田町 1 - 1	
		39歳↓	④ 基+ OP	○	12,000	0		
			⑤ ドック	○	33,000	21,000円		
岐阜市	山内ホスピタル	40歳↑	② 特+ OP	○	12,000	0		(058) 276 - 2135
			③ ドック	○	34,100	22,100円	岐阜市市橋 3 - 7 - 22	
		39歳↓	④ 基+ OP	○	12,000	0		
			⑤ ドック	○	34,100	22,100円		
	ぎふ総合健診 センター	40歳↑	② 特+ OP	○	12,150	0		(058) 279 - 3373
			③ ドック	○	34,100	21,950円	岐阜市日置江 4 - 47	
		39歳↓	④ 基+ OP	○	12,000	0		
			⑤ ドック	○	34,100	22,100円		
	サンライズ クリニック	40歳↑	② 特+ OP	○	12,000	0		(058) 247 - 3307
			③ ドック	○	33,000	21,000円	羽島郡岐南町野中 3 - 220	
		39歳↓	④ 基+ OP	○	12,000	0		
			⑤ ドック	○	33,000	21,000円		
西濃	西濃厚生病院	40歳↑	② 特+ OP	○	12,150	0		(0585) 36 - 3900
			③ ドック	○	30,800	18,650円	揖斐郡大野町下磯 293 - 1	
		39歳↓	④ 基+ OP	○	12,000	0		
			⑤ ドック	○	30,800	18,800円		
	岐阜健康管理 センター 大垣健診プラザ	40歳↑	② 特+ OP	○	12,000	0		(0584) 71 - 9782
			③ ドック	○	33,000	21,000円	大垣市大井 3 - 21 - 9	
		39歳↓	④ 基+ OP	○	12,000	0		
			⑤ ドック	○	33,000	21,000円		
中濃・東濃	白川病院	40歳↑	② 特+ OP	○	12,000	0		(0574) 72 - 2222
			③ ドック	○	29,000	17,000円	加茂郡白川町坂ノ東 5770	
		39歳↓	④ 基+ OP	○	12,000	0		
			⑤ ドック	○	29,000	17,000円		
	中部国際医療 センター	40歳↑	② 特+ OP	×	×	×		(0574) 66 - 1570
			③ ドック	×	×	×	美濃加茂市健康のまち 1 - 1	
		39歳↓	④ 基+ OP	○	12,000	0		
			⑤ ドック	○	33,000	21,000円		
	ききょうの丘 健診プラザ	40歳↑	② 特+ OP	○	12,000	0		(0572) 56 - 0115
			③ ドック	○	33,000	20,850円	土岐市土岐ヶ丘 2 - 12 - 1	
		39歳↓	④ 基+ OP	○	12,000	0		
			⑤ ドック	○	33,000	21,000円		
岐阜健康管理 センター	40歳↑	② 特+ OP	○	12,000	0	(0574) 25 - 2555		(0574) 28 - 6446
		③ ドック	○	33,000	21,000円	美濃加茂市西町 2 - 43		
	39歳↓	④ 基+ OP	○	12,000	0			
		⑤ ドック	○	33,000	21,000円			
三重	中京サテライト クリニック三重 (新設)	40歳↑	② 特+ OP	○	12,150		0	(059) 373 - 4875
			③ ドック	○	31,900	19,750円	鈴鹿市庄野町字久保 866	
		39歳↓	④ 基+ OP	○	12,000	0		
			⑤ ドック	○	31,900	19,900円		



申込方法



Step1

会社等で複数の受診者の申し込みをする場合は、**代表者がまとめて**申し込みください。



Step2

必ず保険証を手元にご準備ください。
※マイナカードだけでは受診できません。

Step3

健診機関へTEL



Step4

予約時は「**ゼンコクケンセツ
コクホ・チュウブケンセツシブ**」
と名乗ってください。
（「建設国保」だけでは当国保かどうか
が不明です。また、支部名が違くと補助
が受けられません。）

Step5

TEL内容は

①受診日時 ②受診項目内容
③年齢区分 ④保険証記号番号
等を伝え予約ください。

Step6

TEL予約が完了したら、FAXで「申込
用紙」（左ページのモノ）と40歳以上
の方は、「特定健診受診券」を健診機関
へ直接FAXしてください。

予約完了

これで予約は完了です。
自宅のカレンダー等に申込用紙を貼っ
ておくなど、受診日をお忘れのないよう
をお願いいたします。受診機関によっ
ては受診日間近になりましたら、問診票
等が送られてくる場合もあります。

当日は、「保険証」を必ず持参し受診く
ださい。40歳以上の方は「受診券」を
持参ください。但し、年度途中加入者
様には受診券は発行されていません。



よくある質問



Q なぜ「マイナンバーカード」だけで受診できない のですか？

登録済みのマイナカードには、保険証記号番号が明記されな
いことに加え、オンライン確認には時間を用いし受付での混雑
が予想されます。

スムーズな受診のために当日は必ず、「建設国保の保険証」
を持参し、受付提示の上、受診ください。
（登録済みのマイナカードだけでの受診が可能な機関もあり
ますが保険証は必ず提示ください）

Q 特定健診のみ受診したいのですが？

自宅に届く案内の機関一覧から選び、予約し受診いただけます。

Q 岐阜県在住ですが、「特定健診」を愛知県で受診 できますか？送られてきた一覧表は、岐阜県内 の機関だけなのですが

自宅に届く案内の機関一覧は、お住まいの県のみです。建設
国保のホームページで確認いただき、ご希望の愛知県内機関
でも受診できます。（愛知県の方も同様です）

Q 建設国保への予約は必要ですか？

いいえ。直接、健診機関へ予約してください。

Q 事業主より、この案内も自宅に郵送されると 説明されましたが、いつ頃届きますか？

この案内は、事業所宛へ送っておりますので、個人宅には
届きません。事業主より説明を受け、受診ください。

Q 39歳以下ですが、自己負担金なしで、どの項目 まで受診できますか？

基本項目とオプションの12,000円分です。（支部契約の34機関）

Q 自己負担金の発生するときはどんな時ですか？

40歳以上で特定健診受診券を忘れて受診した時や保険証を
忘れた時、指定機関以外で受診した時などです。

Q 支部指定の機関以外で受診の場合の補助金は ありますか？

40歳以上の方は、特定健診受診券持参で人間ドック受入可能
機関ならば、約7,000円分までは組合の補助となります。
39歳以下の方は、支部指定機関以外で受診の場合、全額自己
負担となります。

令和6年度(40歳以上・39歳以下) 共通 申込書

令和6年 月 日

★受診資格 (1985.3.31以前生～74歳まで)

★特定健診のみ受診希望者はFAXは不要です★
②特定健診+オプショナル項目 ③人間ドック のどちらかにOをつけてください

被保険者記号・番号	枝番	続柄	フリガナ氏名	性別	生年月日	年齢	②特定健診+オプショナル項目 ③人間ドック		受診機関名	受診決定日
							受診券整理番号	受診券整理番号		
93-23	×	×		男女	S 年 月 日	2 歳	2	3		
93-23	×	×		男女	S 年 月 日	2 歳	2	3		
93-23	×	×		男女	S 年 月 日	2 歳	2	3		
93-23	×	×		男女	S 年 月 日	2 歳	2	3		

※続柄とは(本人・妻・子)等

★受診資格 (1985.4.1以降生の方) 学生は不可

★特定健診のみ受診希望者はFAXは不要です★
④基本健診+オプショナル項目 ⑤人間ドック のどちらかにOをつけてください

被保険者記号・番号	枝番	続柄	フリガナ氏名	性別	生年月日	年齢	④基本健診+オプショナル項目 ⑤人間ドック		受診機関名	受診決定日	通信欄
							4	5			
93-23	×	×		男女	S.H 年 月 日	4 歳	4	5			
93-23	×	×		男女	S.H 年 月 日	4 歳	4	5			
93-23	×	×		男女	S.H 年 月 日	4 歳	4	5			

上記のとおり、申し込みます。

通信欄 (連絡事項等あればご記入ください)

会社住所	〒	会社TEL	必ず連絡の取れるTEL
------	---	-------	-------------

複数名の受診者がいる場合は、健診機関へは代表者がTELいただき、まとめて日程調整をしてください
申し込みのFAXは、健診機関との日程が確定してから、直接、健診機関へFAXしてください (健診機関ごとにFAX)
受診期間は、令和7年1月31日までです。それ以降は、全額自己負担となります。

健診機関へTEL予約後、この申込用紙を健診機関へ直接FAXしてください
支部へのFAXは不要です(用紙不足の場合はコピーしてください)